



Übergabe von Schulgeld an
Rektor Pastor Momodu Daffeh
Viktory Gospel Nursery Primär School:
in Bakoteh Gambia

Kosten für eine Patenschaft !

Um alle Kosten abdecken zu können werden jährlich „ **80 Euro** “ pro Kind benötigt. Dieser Betrag beinhaltet Schulgeld, eine warme Mahlzeit und Schulkleidung. Das Schulgeld wird dem Direktor der Schule (siehe Bild oben) direkt vor Ort gegen Quittung übergeben.

Hinzu kommen **26 Euro jährlich** für die Mitgliedschaft im Verein.

Spendenquittung kann erteilt werden.

Selbstverständlich sind jegliche Einzelspenden jederzeit willkommen.

Dieses Geld ist erforderlich für Neubau, Instandsetzung und Erhaltung der schulischen Einrichtungen.

Der Verein muss auch die Kosten für ausfallende Patenschaften bürgschaftlich übernehmen um auch diesen Kindern weiterhin den Schulbesuch zu ermöglichen.

Kinder brauchen Ihre Hilfe

*Diab Group
Gambia Friends Bayern e. V.*

Wengertstr. 50
97437 Haßfurt
Telefon: 09521/9532833
Fax: 09521/950428
Mail: info@diabgroup.de
www.schulpatenschaften.diabgroup.de

Spendenkonto

Raifeisenbank Haßfurt

Bankleitzahl: 793 631 51

Konto: 55590

Sparkasse Ostunterfranken

Bankleitzahl: 793 517 30

Konto: 9040320

**Gambianisch Bayerisches
Schulprojekt**

Unterstützte Schulen in Gambia

Victoriy Gospel Nursery
and Primary Schools
Bakoteh - Gambia

St Patrick Lover Basic School
Darsilami - Gambia

Kinder brauchen Hilfe

*Diab Group
Gambia Friends Bayern e. V.*

**Hilfe
ZUM
LEBEN**

Hilfsprojekt

Gambia

AKTION

Schulpatenschaften





Unterricht im Freien
wegen fehlender Schulgebäude
Bayerische Gäste
als gern gesehene Beobachter

Warum Schulpatenschaften ?

Für viele, insbesondere kinderreiche Eltern oder allein erziehenden Müttern, ist das Schulgeld eine große finanzielle Belastung. Auf Grund von 73 % Arbeitslosigkeit oder einem durchschnittlichen Monatseinkommen von umgerechnet etwa 50 Euro kaum auf zu bringen. Die Kinder dürfen dann nicht zur Schule gehen.

Patenschaften können von Einzelpersonen, Familien oder Schulen übernommen werden. Sie ermöglichen vielen bedürftigen Kindern den Schulbesuch. Die Paten zeigen sich finanziell verantwortlich für das jährliche Schulgeld bis zum Schulabschluss ihres Patenkindes. Über die Situation und den Fortschritt der Kinder werden nach Möglichkeit vor Ort aktuelle Berichte und Fotos erstellt und den Paten zugeleitet. Ein brieflicher Kontakt ist direkt zwischen Paten und Patenkind möglich. Ein persönliches Kennen lernen kann organisiert werden.

Paten gesucht für

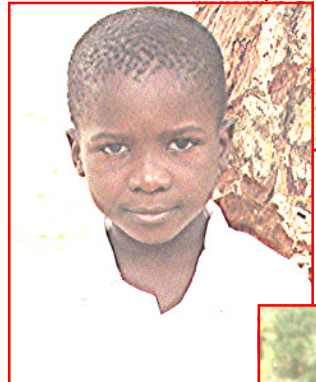
Susann Jatta
15 Jahre



Fatou Demba
14 Jahre



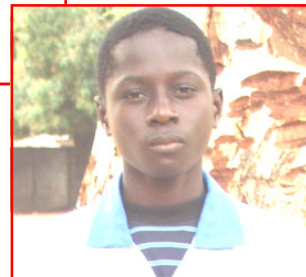
Anna Badgie
7 Jahre



Birama Jatta
9 Jahre



Patrick Santou
16 Jahre



Das Schulsystem

Das Schulsystem ist nach britischem Vorbild aufgebaut. Jedoch besteht keine Schulpflicht. Die Primary School (Grundschule) geht von der 1. bis 6. Klasse. Die Einschulung in die 1. Klasse erfolgt mit 7 Jahren. Zuvor besuchen die Kinder vom 4.-6. Lebensjahr 3 Jahre die Nursery School (Vorschule), in der sie auch die englische Sprache perfekt lernen. Am Ende der 6. Klasse müssen Prüfungen abgelegt werden. Die Middle School beinhaltet die Klassenstufen 7 bis 9. Hier müssen jährlich Prüfungen abgelegt werden. Die High School geht von Klasse 10 bis Klasse 12 und schließt mit dem A-Level-Examen ab (Abitur), welches zum Universitätsstudium berechtigt.



Blick in einen Schulraum

Kinder brauchen unsere Hilfe

und noch weiteren **BEDÜRFTIGEN KINDERN**

Kinder brauchen unsere Hilfe